

**VINNO<sup>5</sup>**

**Calidad Superior, Valores Excepcionales**

Sistema de Ultrasonidos Doppler a Color Portátil



**VINNO**  
VISION IN INNOVATION

**Herbitas**  
PRODUCTOS HERBITAS

C/ Alcalde José Ridaura, 27  
46134 FOIOS (VALENCIA)  
Tfno.: 96 362 79 00 - Fax 96 362 79 05

herbitas@herbitas.com  
www.herbitas.com

**VINNO**  
VISION IN INNOVATION



## VINNO<sup>5</sup> Investigación Independiente

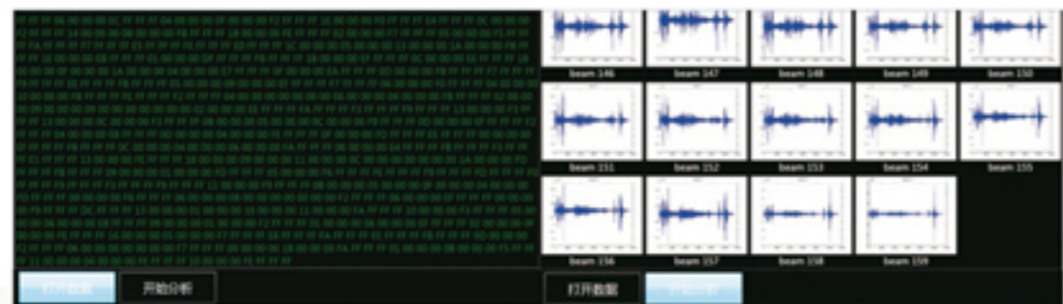
El compromiso de VINNO a la investigación y el desarrollo, se basa en nuestra base sólida en la tecnología de ultrasonido que nos permite optimizar, innovar y continuar ofreciendo productos de calidad superior. Nuestra revolucionaria Plataforma RF, la primera de su tipo, ofrece tecnología de procesamiento de alta calidad de imágenes de ultrasonido única y un rendimiento sin precedentes.

- » Exclusiva Plataforma RF, produce imágenes más claras y más datos.
- » Herramientas de procesamientos integrales, admiten una gama más amplia de aplicaciones clínicas.
- » La avanzada tecnología de procesamiento mejora la calidad de la imagen.
- » Especial tecnología de renderizado 4D, produce imágenes fetales de alta calidad.
- » Fácil de usar, interfaz interactivo que proporciona un funcionamiento sencillo.
- » Opción para actualizaciones continuas, protege la inversión del usuario.

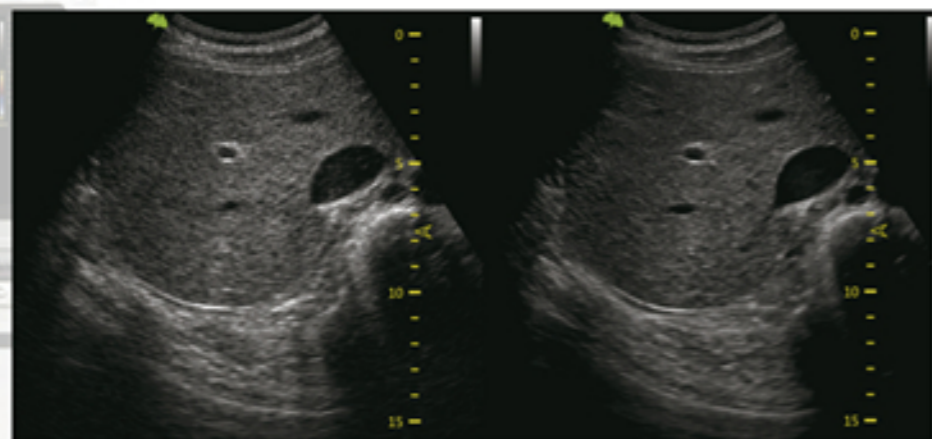


- » Debido a las limitaciones de hardware, las Plataformas RF tradicionales son incapaces de transmitir cierta información muy útil. La Plataforma VINNO es la única y la primera en el mundo en eliminar estas limitaciones. Sus poderosas capacidades de recopilación de datos RF y su gran y rápida capacidad de procesamiento, aseguran imágenes detalladas y mediciones precisas.
- » La plataforma RF lee una gama más amplia de señales, lo que resulta una mayor claridad de resolución de imágenes. Esto dota al sistema con capacidades únicas, incluyendo modo pantalla completa y alta resolución de imágenes libres de distorsión, que ayudan en el diagnóstico rápido de pequeñas lesiones.

### Datos de Plataforma RF:



### VFusion:

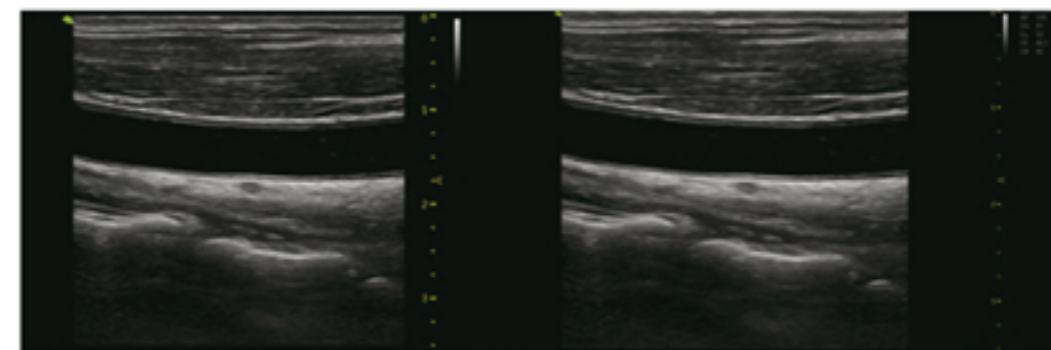


OFF

ON

- » La sonda de banda ancha de alta frecuencia Xcen, transmite a velocidades de hasta 14 MHz y ofrece imágenes más claras de variaciones sutiles de los tejidos, lo que permite diagnosticar lesiones de antemano.

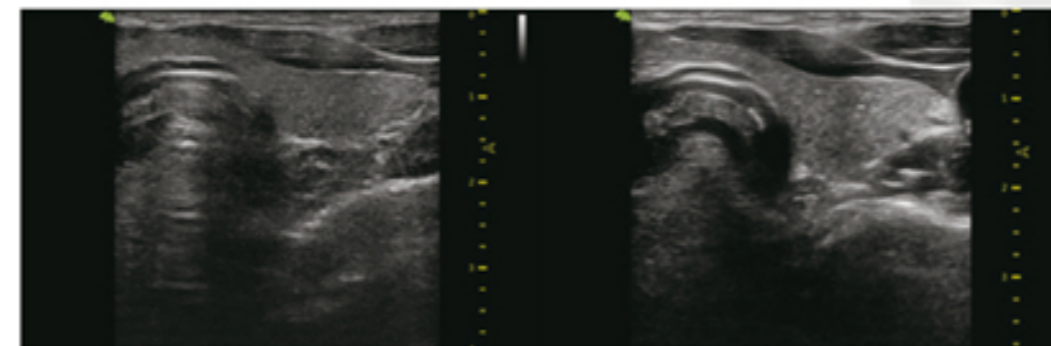
### Pantalla Completa



OFF

ON

### VSpeckle :



OFF

ON

# VINNO<sup>5</sup>

## Diagnósticos Remotos

»

- » Utiliza la transmisión por cable e inalámbrica para enviar la imagen a través de Bluetooth, correo, etc..., para el contacto especificado.

## OB/GYN

Pantalla táctil muy sensible y sencilla y con interfaz 4D ofrece un flujo de trabajo más suave y reduce la carga en la operatividad en los médicos.

- » Gama completa de funciones de obstetricia y ginecología, incluyendo integral 3D / 4D aplicaciones clínicas, MCUT y AutoNT.
- » Técnicas de renderizado especiales proporcionan detalles mejorados de las sombras.

Una inteligente de pantalla táctil 3D / 4D permite a los usuarios rotar y hacer zoom en imágenes desde cualquier ángulo. En combinación con la tecnología de recorte, estas características proporcionan un funcionamiento sencillo e intuitivo.



VINNO<sup>5</sup>